



แบบรายการเปิดเผยข้อมูล (แบบ ปผว. 1)

ประจำไตรมาส 1 ปี 2564

บริษัท คิง ไว ประกันภัย จำกัด (มหาชน)

**King Wai Insurance Public
Company Limited**
968 U Chuliang Building 15th Fl.
Rama IV Road, Silom, Bangrak
10500, Thailand
Tel: (662) 624 1000
Fax: (662) 238 0836
www.kwgi.co.th

**บริษัท คิง ไว ประกันภัย
จำกัด (มหาชน)**
เลขที่ 968 อาคารอจิวเฮลียง ชั้น 15
ถนนพระราม 4 แขวงสีลม เขตบางรัก
กรุงเทพมหานคร 10500
โทรศัพท์: (662) 624 1000
โทรสาร: (662) 238 0836

สารบัญ

ส่วนที่ 1 การรับรองความถูกต้องของข้อมูลเปิดเผย

ส่วนที่ 2 รายละเอียดการเปิดเผยข้อมูล

- 1 ความเพียงพอของเงินกองทุน
- 2 งบการเงินรายไตรมาสที่ผู้สอบบัญชีได้สอบทานแล้ว

King Wai Insurance Public
Company Limited
968 U Chuliang Building 15th Fl.
Rama IV Road, Silom, Bangrak
10500, Thailand
Tel: (662) 624 1000
Fax: (662) 238 0836
www.kwgi.co.th

บริษัท คิง ไว ประกันภัย
จำกัด (มหาชน)
เลขที่ 968 อาคารอจิวเฮลียง ชั้น 15
ถนนพระราม 4 แขวงสีลม เขตบางรัก
กรุงเทพมหานคร 10500
โทรศัพท์: (662) 624 1000
โทรสาร: (662) 238 0836

ส่วนที่ 1 การรับรองความถูกต้องของข้อมูล

บริษัทได้สอบถามข้อมูลที่เปิดเผย ด้วยความระมัดระวัง และบริษัทขอรับของว่า ข้อมูลดังกล่าวถูกต้อง ครบถ้วน ไม่เป็นเท็จ ไม่ทำให้ผู้อื่นสำคัญผิด หรือไม่ขาดข้อมูลที่ควรต้องแจ้งในสาระสำคัญของข้อมูลที่ได้เปิดเผยทุกรายการของบริษัท

ชื่อ

ตำแหน่ง

ลายมือชื่อ

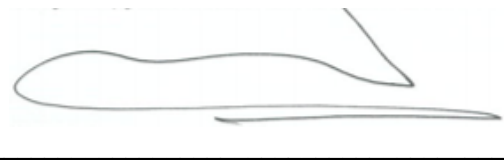
นายแอนโทนีโอ ฮาง ตัท ซาน
(Mr. Antonio Hang Tat Chan)

ประธานกรรมการ



นายตัน ชวน ลี
(Mr. Tan Chuan Li)

ประธานเจ้าหน้าที่บริหาร



เปิดเผยข้อมูล ณ วันที่ 17 พฤษภาคม 2564
ข้อมูลประจำไตรมาสที่ 1 ปี 2564

**King Wai Insurance Public
Company Limited**
968 U Chuliang Building 15th Fl.
Rama IV Road, Silom, Bangrak
10500, Thailand
Tel: (662) 624 1000
Fax: (662) 238 0836
www.kwgi.co.th

**บริษัท ดิง ไว ประกันภัย
จำกัด (มหาชน)**
เลขที่ 968 อาคารอ็อลีอ์เฮียง ชั้น 15
ถนนพระราม 4 แขวงสีลม เขตบางรัก
กรุงเทพมหานคร 10500
โทรศัพท์: (662) 624 1000
โทรสาร: (662) 238 0836

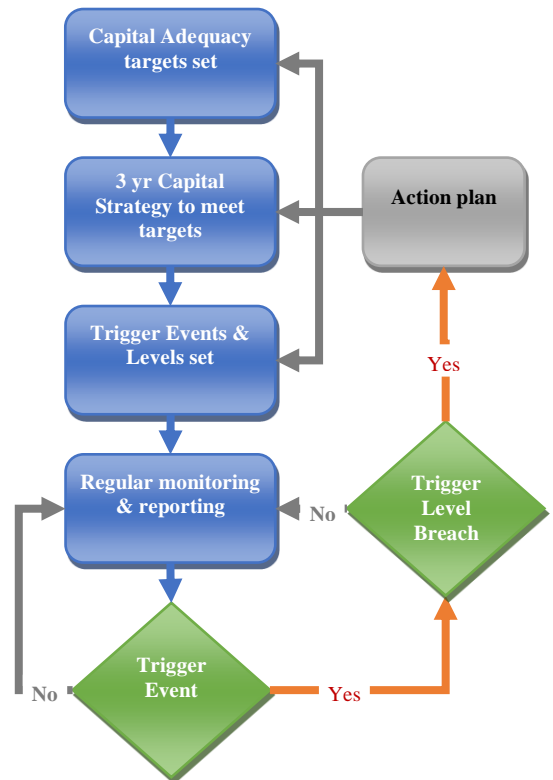
ส่วนที่ 2 รายละเอียดการเปิดเผยข้อมูล

1. ความเพียงพอของเงินกองทุน

บริษัทได้จัดให้มีกรอบการบริหารเงินกองทุน โดยมีกระบวนการเพื่อให้มั่นใจถึงความเพียงพอของระดับเงินกองทุนดังต่อไปนี้

- กำหนดระดับเงินกองทุนเป้าหมาย
- จัดทำแผนกลยุทธ์เงินกองทุน 3 ปี และแผนงานเพื่อให้บรรลุระดับเงินกองทุนเป้าหมาย
- ระบุเหตุการณ์ที่อาจส่งผลให้ไม่สามารถบรรลุระดับเงินกองทุนเป้าหมายได้
- ติดตามผลการดำเนินงานเทียบกับระดับเงินกองทุนเป้าหมายอย่างสม่ำเสมอ รวมถึงการทดสอบภาวะวิกฤตและประมาณการเงินกองทุน
- พัฒนา อนุมัติ และปฏิบัติตามแผนงานเมื่อเกิดเหตุการณ์ส่งผลให้ไม่สามารถบรรลุระดับเงินกองทุนเป้าหมายได้ หรือปฏิบัติตามกฎหมายกำหนด
- ทบทวนและแก้ไขระดับเงินกองทุนเป้าหมาย แผนกลยุทธ์เงินกองทุน และเหตุการณ์ที่อาจส่งผลให้ไม่สามารถบรรลุระดับเงินกองทุนเป้าหมายให้เหมาะสม

ซึ่งกระบวนการนี้ได้รับการกำกับดูแล ทบทวน และอนุมัติโดยคณะกรรมการบริษัท



**King Wai Insurance Public
Company Limited**
968 U Chuliang Building 15th Fl.
Rama IV Road, Silom, Bangrak
10500, Thailand
Tel: (662) 624 1000
Fax: (662) 238 0836
www.kwgi.co.th

**บริษัท คิง ไว ประกันภัย
จำกัด (มหาชน)**
เลขที่ 968 อาคารอ็อลจือเหลียง ชั้น 15
ถนนพระราม 4 แขวงสีลม เขตบางรัก
กรุงเทพมหานคร 10500
โทรศัพท์: (662) 624 1000
โทรสาร: (662) 238 0836

เปิดเผย ณ วันที่ 17 พฤษภาคม พ.ศ. 2564

หน่วย : ล้านบาท

รายการ	ไตรมาส 1		ไตรมาส 2		ไตรมาส 3	
	2564	2563	2564	2563	2564	2563
อัตราส่วนเงินกองทุนชั้นที่ 1 ที่เป็นส่วนของผู้ถือหุ้น ต่อเงินกองทุนที่ต้องดำรงตามกฎหมาย (ร้อยละ)	296	369		372		289
อัตราส่วนเงินกองทุนชั้นที่ 1 ต่อเงินกองทุน ที่ต้องดำรงตามกฎหมาย (ร้อยละ)	296	369		372		289
อัตราส่วนความเพียงพอของเงินกองทุน (ร้อยละ)	296	369		372		289
เงินกองทุนที่สามารถนำมาใช้ได้ทั้งหมด	246	366		348		283
เงินกองทุนที่ต้องดำรงตามกฎหมาย	83	99		93		97

หมายเหตุ

- ตามประกาศคณะกรรมการกำกับและส่งเสริมการประกอบธุรกิจประกันภัยว่าด้วยการกำหนดประเภทและชนิดของเงินกองทุน รวมทั้งหลักเกณฑ์ วิธีการ และเงื่อนไขในการคำนวณเงินกองทุนของบริษัทประกันวินาศภัยกำหนดให้ นายทะเบียนอาจกำหนดมาตรการที่จำเป็นในการกำกับดูแลบริษัทที่มีอัตราส่วนความเพียงพอของเงินกองทุนต่ำกว่าร้อยละหนึ่งร้อยสี่สิบได้
- เงินกองทุน เป็นเงินกองทุนตามราคาประเมินตามประกาศคณะกรรมการกำกับและส่งเสริมการประกอบธุรกิจประกันภัยว่าด้วยการประเมินราคาทรัพย์สินและหนี้สินของบริษัทประกันวินาศภัย
- ไตรมาสที่ 2 หมายถึงผลการดำเนินงานสะสม 6 เดือน และไตรมาสที่ 3 หมายถึงผลการดำเนินงานสะสม 9 เดือน

2. รายงานทางการเงิน

งบการเงินระหว่างกาลนี้ได้จัดทำขึ้นในสกุลเงินบาทและตามมาตรฐานการบัญชีฉบับที่ 34 (ปรับปรุง 2560) เรื่อง "การรายงานทางการเงินระหว่างกาล และวิธีปฏิบัติทางการบัญชีที่รับรองทั่วไปในประเทศไทย และประกาศคณะกรรมการกำกับและส่งเสริมการประกอบธุรกิจประกันภัย เรื่อง หลักเกณฑ์ วิธีการ เงื่อนไข และระยะเวลาในการจัดทำและยื่นงบการเงินและรายงานเกี่ยวกับผลการดำเนินงานของบริษัทประกันวินาศภัย 2559 ลงวันที่ 4 มีนาคม 2559 โดยหมายเหตุประกอบงบการเงินระหว่างกาลเป็นแบบย่อ

งบการเงินรายไตรมาสที่ผู้สอบบัญชีได้สอบทานแล้ว ได้มีการนำเสนอข้อมูลขึ้นบน website ของบริษัทฯ แล้ว

โดยสามารถเข้าไปตามลิงค์ได้ที่

https://www.kwgi.co.th/img/financial/FS%201Q2021%20TH%20_sign%20off_.pdf