



**แบบรายการเปิดเผยข้อมูล (แบบ ปผว. 1)**

**ประจำไตรมาส 3 ปี 2568**

**บริษัท เคดับบลิวไอ ประกันภัย จำกัด (มหาชน)**



### ส่วนที่ 1 การรับรองความถูกต้องของข้อมูล

บริษัทได้สอบถามข้อมูลที่เปิดเผย ด้วยความระมัดระวัง และบริษัทขอรับของว่า ข้อมูลดังกล่าวถูกต้อง ครบถ้วน ไม่เป็นเท็จ ไม่ทำให้ผู้อื่นสำคัญผิด หรือไม่ขาดข้อมูลที่ควรต้องแจ้งในสาระสำคัญ และขอรับรองความถูกต้องของข้อมูลที่ได้เปิดเผยทุกรายการของบริษัท

ชื่อ

ตำแหน่ง

ลายมือชื่อ

นายวิชัย ชิวศรีรุ่งเรือง

กรรมการ

นายบุญยงค์ ยงเจริญรัฐ

กรรมการ

เปิดเผยข้อมูล ณ วันที่ 29 ธันวาคม 2568  
ข้อมูลประจำไตรมาสที่ 3 ปี 2568

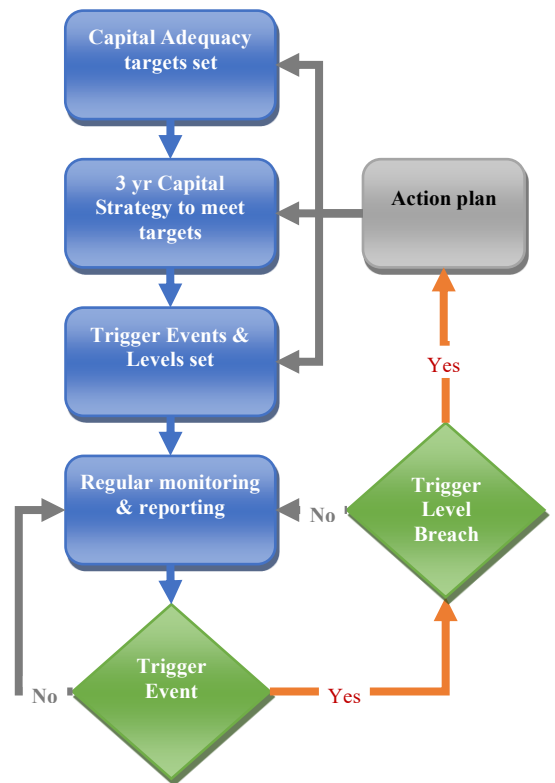
## ส่วนที่ 2 รายละเอียดการเปิดเผยข้อมูล

### 1. ความเพียงพอของเงินกองทุน

บริษัทได้จัดให้มีกรอบการบริหารเงินกองทุน โดยมีกระบวนการเพื่อให้มั่นใจถึงความเพียงพอของระดับเงินกองทุนดังต่อไปนี้

- กำหนดระดับเงินกองทุนเป้าหมาย
- จัดทำแผนกลยุทธ์เงินกองทุน 3 ปี และแผนงานเพื่อให้บรรลุระดับเงินกองทุนเป้าหมาย
- ระบุเหตุการณ์ที่อาจส่งผลให้ไม่สามารถบรรลุระดับเงินกองทุนเป้าหมายได้
- ติดตามผลการดำเนินงานเทียบกับระดับเงินกองทุนเป้าหมายอย่างสม่ำเสมอ รวมถึงการทดสอบภาวะวิกฤตและประมาณการเงินกองทุน
- พัฒนา อนุมัติ และปฏิบัติตามแผนงานเมื่อเกิดเหตุการณ์ส่งผลให้ไม่สามารถบรรลุระดับเงินกองทุนเป้าหมายได้ หรือปฏิบัติตามกฎหมายกำหนด
- ทบทวนและแก้ไขระดับเงินกองทุนเป้าหมาย แผนกลยุทธ์เงินกองทุน และเหตุการณ์ที่อาจส่งผลให้ไม่สามารถบรรลุระดับเงินกองทุนเป้าหมายให้เหมาะสม

ซึ่งกระบวนการนี้ได้รับการกำกับดูแล ทบทวน และอนุมัติโดยคณะกรรมการบริษัท



เปิดเผย ณ วันที่ 29 ธันวาคม 2568

หน่วย : ล้านบาท

รายการ	ไตรมาส 1		ไตรมาส 2		ไตรมาส 3	
	2568*	2567	2568*	2567	2568*	2567
อัตราส่วนเงินกองทุนชั้นที่ 1 ที่เป็นส่วนของผู้ถือหุ้น ต่อเงินกองทุนที่ต้องดำรงตามกฎหมาย (ร้อยละ)	138.23	45.32	138.91	120.37	259.96	124.38
อัตราส่วนเงินกองทุนชั้นที่ 1 ต่อเงินกองทุน ที่ต้องดำรงตามกฎหมาย (ร้อยละ)	138.23	45.32	138.91	120.37	259.96	124.38
อัตราส่วนความเพียงพอของเงินกองทุน (ร้อยละ)	138.23	45.32	138.91	120.37	259.96	124.38
เงินกองทุนที่สามารถนำมาใช้ได้ทั้งหมด	162.29	64.80	139.42	187.96	162.77	199.78
เงินกองทุนที่ต้องดำรงตามกฎหมาย	117.40	142.98	100.36	156.16	62.61	160.62

#### หมายเหตุ

- ตามประกาศคณะกรรมการกำกับและส่งเสริมการประกอบธุรกิจประกันภัยว่าด้วยการกำหนดประเภทและชนิดของเงินกองทุน รวมทั้งหลักเกณฑ์ วิธีการ และเงื่อนไขในการคำนวณเงินกองทุนของบริษัทประกันวินาศภัย กำหนดให้ นายทะเบียนอาจกำหนดมาตรการที่จำเป็นในการกำกับดูแลบริษัทที่มีอัตราส่วนความเพียงพอของเงินกองทุนต่ำกว่าอัตราส่วนความเพียงพอของเงินกองทุนที่ใช้ในการกำกับ (supervisory CAR) ที่กำหนดไว้ในประกาศน ได้แก่
- รายการข้างต้นคำนวณโดยใช้มูลค่าตามประกาศคณะกรรมการกำกับและส่งเสริมการประกอบธุรกิจประกันภัยว่าด้วยการประเมินราคาทรัพย์สินและหนี้สินของบริษัทประกันวินาศภัย และประกาศคณะกรรมการกำกับและส่งเสริมการประกอบธุรกิจประกันภัยว่าด้วยการกำหนดประเภทและชนิดของเงินกองทุน รวมทั้งหลักเกณฑ์ วิธีการและเงื่อนไขในการคำนวณเงินกองทุนของบริษัทประกันวินาศภัย
- ไตรมาสที่ 2 หมายถึงผลการดำเนินงานสะสม 6 เดือน และไตรมาสที่ 3 หมายถึงผลการดำเนินงานสะสม 9 เดือน
- \* ข้อมูลทางการเงินที่เปิดเผยข้างต้น สำหรับปี 2568 เป็นข้อมูลที่ยังไม่ได้สอบทานจากผู้สอบบัญชีรับอนุญาต

#### 2. รายงานทางการเงิน

งบการเงินระหว่างกาลนี้ได้จัดทำขึ้นในสกุลเงินบาทและตามมาตรฐานการบัญชีฉบับที่ 34 (ปรับปรุง 2560) เรื่อง “การรายงานทางการเงินระหว่างกาล และวิธีปฏิบัติทางการบัญชีที่รับรองทั่วไปในประเทศไทย และประกาศคณะกรรมการกำกับและส่งเสริมการประกอบธุรกิจประกันภัย เรื่อง หลักเกณฑ์ วิธีการ เงื่อนไข และระยะเวลาในการจัดทำและยื่นงบการเงินและรายงานเกี่ยวกับผลการดำเนินงานของบริษัทประกันวินาศภัย 2559 ลงวันที่ 4 มีนาคม 2559 โดยหมายเหตุประกอบงบการเงินระหว่างกาลเป็นแบบย่อ

งบการเงินรายไตรมาสที่ผู้สอบบัญชีได้สอบทานแล้ว ได้มีการนำเสนอข้อมูลขึ้นบน website ของบริษัทฯ แล้ว โดยสามารถเข้าไปตามลิงค์ได้ที่ >